

La Clínica Rotger, punto de referencia de la detección de la patología cardíaca

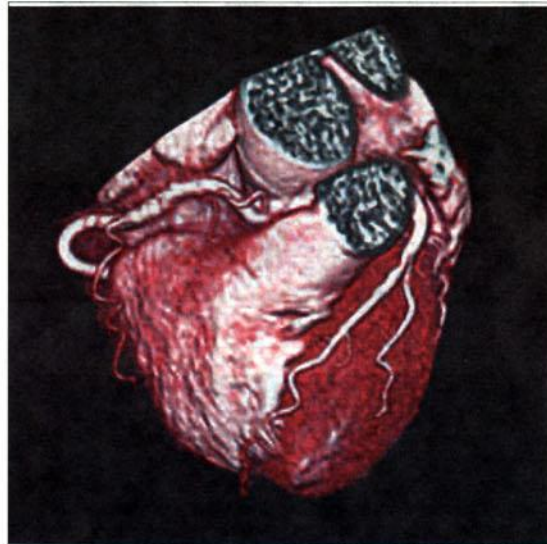
El centro hospitalario palmesano dispone de los equipamientos de TAC y Resonancia Magnética más avanzados de la sanidad privada balear, orientados al diagnóstico de las dolencias del corazón

La Clínica Rotger dispone del TC más rápido y moderno de la sanidad privada en Baleares, el Siemens Somatom Sensation. Sus 64 detectores o coronas realizan un giro de 360 grados en apenas tres décimas de segundo, permitiéndole cubrir la totalidad del área cardíaca en menos de quince segundos.

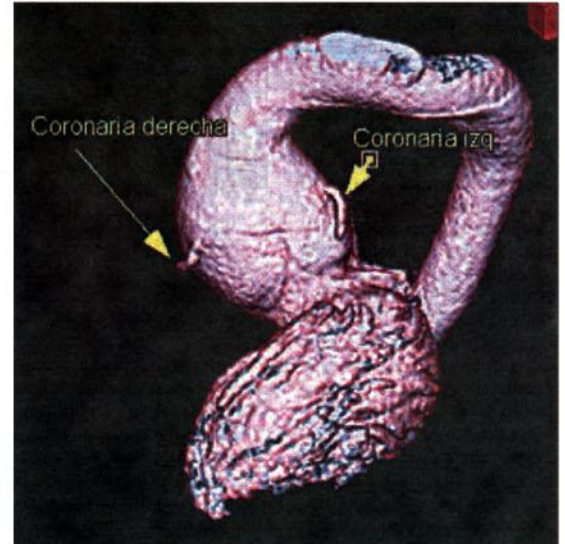
SUSANA FERNÁNDEZ

La enfermedad cardiovascular es la causa más frecuente de muerte en Occidente, por delante del cáncer. Por esta razón, se destinan tantos esfuerzos y recursos en su diagnóstico, su tratamiento, y en la identificación y prevención de sus factores de riesgo. Desde el punto de vista radiológico, en los últimos años se ha vivido una auténtica revolución en la imagen cardíaca, gracias a los avances tecnológicos. Hoy en día, la Tomografía computarizada (TAC) y la Resonancia Magnética (RM) permiten adquirir imágenes del corazón inimaginables hace unos años; sin usar, además, métodos invasivos.

Aproximadamente el cincuenta por ciento de las muertes de causa cardíaca se deben a la existencia de enfermedad



Reconstrucción 3D de un corazón, en la que se aprecia parte de la coronaria descendente anterior y coronaria derecha.



Síndrome de Marfán. Estudio 3D prequirúrgico de valvulopatía aórtica. Importante dilatación de la aorta ascendente.

en las coronarias, y por eso es fácil entender la importancia que tiene desarrollar técnicas diagnósticas que proporcionen una buena imagen de las mismas. Con la llegada de los TAC multidetectores de 4,8 ó 16 coronas cambió el panorama de la imagen cardíaca coronaria, hasta ese momento accesible únicamente con métodos invasivos. Pero no es hasta que se instauran los primeros TAC de 64 coronas que los resultados comienzan a ser

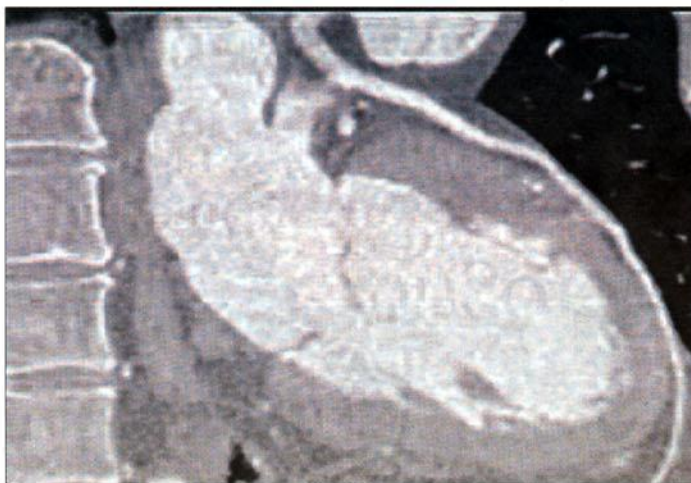
más resolutivos.

En este sentido, la Clínica Rotger dispone del TC más rápido y moderno de la Sanidad Privada en las Islas Baleares, el Siemens Somatom Sensation. Sus 64 detectores o coronas realizan un giro de 360 grados en sólo tres décimas de segundo, facultad que permite cubrir el área cardíaca en menos de quince segundos. El corazón es un órgano en movimiento y es de vital importancia la capacidad de 'congelar-

lo', como si se tratara de una fotografía. Este proceso facilita también que los pacientes de edad avanzada y los cardiopatas, a los que les cuesta mantener la respiración, puedan soportar la exploración, ya que sólo se les demanda una apnea corta.

El principal inconveniente del TAC es la dosis de radiación. En la Clínica Rotger, gracias a la incorporación de una técnica de modulación de dosis, esta se consigue reducir

significativamente. Los rangos de radiación de los TAC coronarios en distintos estudios en el mundo varían desde cinco hasta 36 miliSievert. Para hacernos una idea, en un año cada persona recibe algo menos de tres miliSievert de radiación ambiental. En la Clínica Rotger usan una media de entre siete y ocho miliSievert, registros que se hallan dentro de los valores recomendados por la Unión Europea para este tipo de pruebas, consi-



La coronariografía por TAC tiene un alto valor predictivo negativo. Cuando vemos coronarias normales como esta descendente anterior, podemos afirmar con seguridad que el paciente no presenta enfermedad coronaria.



La RM es una herramienta muy sensible en la detección de infartos. La flecha roja indica una lesión lineal brillante, correspondiente a un área de retención tardía del contraste, compatible con secuelas de un infarto transmural antero-septal. El miocardio conservado se ve negro.

guiendo, de esta manera, reducir significativamente sus riesgos.

Todo el procedimiento, desde que el paciente llega hasta que se marcha, no dura más de quince minutos. De hecho, no se trata de una prueba invasiva. El profesional administra al paciente contraste intravenoso, y le facilita una pastilla que ayuda a dilatar las coronarias. Si el ritmo cardiaco está por encima de las 65 pulsaciones/ minuto, se le administra también un beta-bloqueante, para ralentecerlo. Toda esta medicación es muy segura, y siempre hay un médico supervisando todo el procedimiento. El TAC no sólo sirve para visualizar las coronarias, sino que también brinda información de cardiopatías congénitas, trombos, tumores, estudios pre- y post-ablación de venas pulmonares, o en la enfermedad aórtica, antes y después de la cirugía.

Resonancia Magnética

La Resonancia Magnética ha adquirido una importancia creciente en el diagnóstico de la patología cardiaca, ya que proporciona una excelente discriminación entre los distintos tejidos, y, además, permite una valoración objetiva y

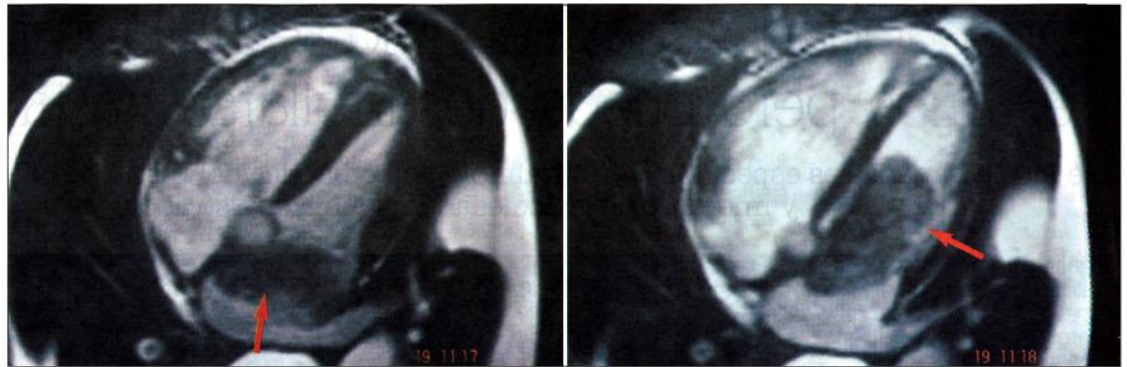


Imagen por RM de una masa pediculada intraauricular que durante la diástole protapsa hacia el ventrículo. Mixoma auricular.

fiable de la función cardiaca global y segmentaria. Su contraindicación más importante es que no se puede usar en pacientes con marcapasos y algunos otros implantes metálicos. La Clínica Rotger ha renovado recientemente su equipo de Resonancia magnética. Según explica el radiólogo Ramón Rotger, el centro cuenta ahora con el aparato de RC "más moderno y potente de la sanidad privada balear, a día de hoy, tal como sucede también en el caso del TAC. Esta infraestructura permite obtener imágenes de mayor resolución en menos tiempo, habiéndose mejorado, igualmente, la comodidad del pa-

ciente".

Hay que tener en cuenta que la Resonancia Magnética proporciona información útil en distintas afectaciones. Entre otros aspectos, su uso viene ampliándose en las miocardiopatías, ya sean hipertroóficas, dilatadas o restrictivas; en el estudio de tumores; en las enfermedades del pericardio; y en las patologías que, en los últimos años, han adquirido un considerable interés, como la displasia arritmogénica del ventrículo derecho, donde la Resonancia es la técnica de imagen de elección. Ramón Rotger expone que la exploración básica, en la que se valora la funcionalidad global y seg-

mentaria del corazón, "dura unos 25 minutos, aunque, en muchas ocasiones, el especialista demanda información adicional". El radiólogo añade que en la Clínica Rotger "también se realizan estudios directos de flujo valvular, que nos permiten la cuantificación del reflujo y fracción regurgitante de una manera objetiva y comparable en el tiempo. Estos registros son importantes para desarrollar estudios evolutivos de valvulopatías en pacientes con mala ventana ecográfica". Por último, la Resonancia Magnética ejerce un papel de primer orden en la patología isquémica, tanto para valorar la perfusión del

miocardio como su viabilidad.

En definitiva, los avances tecnológicos han puesto a disposición de los especialistas, técnicas de imagen no invasivas que suponen un importante apoyo para la prevención, el diagnóstico y el tratamiento de la patología cardiaca. En Baleares, la Clínica Rotger ha contribuido extraordinariamente a cimentar este proceso, ya que, en palabras de Ramón Rotger, "se ha realizado un gran esfuerzo tecnológico, incorporando la tecnología más avanzada que existe en las islas, con el objetivo de proporcionar una respuesta adecuada a los médicos y pacientes".

El electrocardiograma clarifica los síntomas de un paciente con palpitaciones o disnea

S.F.

El ciclo de conferencias multidisciplinarias de carácter teórico y práctico puesto en marcha por la Clínica Rotger prosigue su andadura con el objetivo de abordar diferentes patologías que forman parte de la práctica clínica de los profesionales médicos. El pasado 18 de mayo, el doctor Miquel Fiol, responsable de la consulta de arritmias del Institut Cardiològic de la Clínica Rotger, disertó sobre el Electrocardiograma de 12 derivaciones.

En su opinión, las clínicas privadas "tienen el deber de organizar encuentros para la continua actualización del facultativo de medicina general, aunque yo prefiero llamarles talleres, porque son más cercanos al médico, y en la práctica diaria resultar más útiles al tratarse de los profesionales que atienden a un mayor número de pacientes".

El electrocardiograma es una técnica útil, sencilla y muy económica que está al alcance de cualquier



El doctor Ramón Rotger presenta al doctor Miquel Fiol, instantes antes de la conferencia.

médico. Por este motivo, el doctor Fiol insistió en la necesidad de conocer su utilidad "para que el profesional pueda valorar al paciente según los síntomas y clarificar en función del patrón electrocardiográfico. Después, ha de conjugar ambas respuestas y decidir si es necesario derivar al paciente a un centro hospitalario".

En este sentido, el doctor Fiol explicó que la pauta normal es que las personas que practican ejercicio físico "tengan palpitaciones y disnea, haciéndoles surgir la sospecha de que padecen alguna enfermedad y provocando un error en el diagnóstico".

Para concluir, el ponente insistió en que los médicos "deben utilizar el sentido común y observar la correlación clínica con la información que les facilita electrocardiograma y los síntomas que presenta el paciente en ese momento". Su consejo, en cualquier caso, es que las personas que noten un síntoma de reciente aparición consulten con su médico.