



Un momento clave en la vida de la nueva mujer: la paciente, hasta ahora en manos del pediatra Salvador Serra, pasa a ser supervisada por el equipo de Ginecología, del que forma parte la doctora Leticia Lazaleta.

La maravilla de ser mujer

El servicio de ginecología de la Clínica Rotger ofrece un amplio abanico de prevención para todas las edades

JUAN RIERA ROCA

Para vivir en plenitud la maravilla de ser mujer hay que prevenir al máximo y en la medida de lo posible los problemas de salud que pueden venir derivados de las especiales condiciones y procesos fisiológicos del cuerpo femenino. El Servicio de Ginecolo-

gía de la Clínica Rotger de Palma ofrece una prevención adecuada a cada momento de la vida de la mujer. Desde que con la pubertad abandona la edad pediátrica hasta que alcanza la menopausia y posteriormente al final de su vida.

“Primero, prevenir. Y si fuera necesario, al detectarse un problema de salud, solucio-

narlo”. Esta aparentemente sencilla propuesta estratégica que hacen el doctor Fernando Rotger y Rosa María Regi, responsables de la Clínica Rotger engloba todo un programa complejo y exhaustivo que va desde la información a la niña que se convierte en mujer sobre los cambios que experimenta su cuerpo, a la cirugía

avanzada en los cánceres ginecológicos más complejos.

Pubertad

Pero, efectivamente, lo primero es prevenir. Cuando la niña abandona la edad pediátrica y se convierte en mujer la tutela de su salud pasa del especialista en Pediatría al espe-

cialista en Ginecología. Pero este paso no es solo una escenificación, del mismo modo que la primera menstruación no es una enfermedad ni es tan solo una anécdota mensual a la que hay que resignarse. Hay que informar a la nueva mujer de los cambios de su cuerpo. “Las niñas que se convierten en mujeres deben reci-



Una mujer embarazada observa la ecografía de su bebé que le muestra la doctora Noemi Flexas.



La doctora María Ángeles Chicharro atiende en su consulta a una paciente en edad menopáusica.

bir información sobre elementos como el crecimiento que van a experimentar sus mamas, las reglas y la cantidad de sangre que se debe esperar perder y las consecuencias de esas pérdidas y cómo deben ser compensadas. También tener información sobre otros cambios, como la aparición de vello donde antes no había”, explican los responsables de la Clínica Rotger, como filosofía de partida.

El control de las primeras pérdidas servirá por ejemplo para evitar o compensar anemias, algo que puede detectar el hematólogo. Otras pruebas que se le harán a la nueva mujer se orientan a un estudio de riesgo trombótico, que presenta un 5% de la población con niveles más elevados de esa disposición a hacer trombos si toma anticonceptivos. “Los análisis de Biología Molecular permiten prever y reducir este riesgo”.

O el inicio de la vacunación contra el virus del papiloma humano (VPH en sus siglas en inglés) precursor del cáncer de cervix, que debe comenzar antes de las primeras relaciones sexuales, dado que ése es su modo de contagio.

En el caso de chicas que no han tenido su primera menstruación dentro de los plazos considerados como previstos, el servicio de Ginecología de la Clínica Rotger de Palma ofrece la posibilidad de revisiones que detecten posibles retrasos puberales, que no deben pasar desapercibidos en la familia de la niña, al objeto de evitar que con ello pasen también desapercibidas cierto tipo de patologías.

Mujer Fértil

Con este control la niña que hace poco se convirtió en mujer llega de forma satisfactoria a los primeros años de lo que se denomina vida fértil, a su juventud y primera etapa



► Un equipo joven de ginecólogas, dinámico y multidisciplinar atiende los problemas de salud

de su plenitud como mujer. En este ámbito las usuarias de este servicio pueden tener acceso a un asesoramiento en materia de fertilidad y a estudios genéticos antes de un embarazo que le permitirán conocer, por ejemplo, la probabilidad de que sus hijos contraigan ciertas enfermedades.

Durante este periodo de vida fértil son imprescindibles los chequeos ginecológicos, que pueden verse auxiliados por pruebas como ecografías, citologías, colposcopias, histeroscopias y análisis, que hoy en día permiten determinar con mayor porcentaje de éxito que antes la presencia de infecciones por ejemplo de clamidias (que antes eran difíciles de diagnosticar) gracias nuevamente a las posibilidades que ofrecen los análisis mediante la Biología Molecular.

En el ámbito de la mama el Servicio de Ginecología de la Clínica Rotger de Palma ofrece la realización de mamografías bien informadas, de reso-

nancias magnéticas mamarias, muy útiles cuando hay un implante en la mama, consecuencia de una reconstrucción tras una mastectomía o de una intervención estética. En esos casos el implante dificulta la realización de una correcta mamografía, mientras que la resonancia magnética y ecografías suplen esa exploración.

Menopausia

Y con el paso del tiempo, la mujer llega a la etapa de la menopausia y a todo lo que viene después, que no tiene porqué no ser una de las etapas más hermosas de su vida. Es el momento de comenzar a prestar atención al consejo del especialista en Endocrinología Ginecológica, una de cuyas primeras misiones será detectar las descalcificaciones óseas para evitar la osteoporosis y sus consecuencias más graves, como son las fracturas invalidantes.

También se pueden prevenir y mejorar los síntomas

propios del climaterio, como son, por poner un ejemplo de los más conocidos, los ‘calores’ que muchas mujeres sienten que les ‘suben’ en esta etapa de sus vidas. Otros problemas paliables son los derivados de la caída del suelo pélvico y de la vejiga, todo lo cual tiene entre sus manifestaciones más molestas la conocida –y mejorable– incontinencia urinaria.

Estos problemas son prevenibles, detectables y mejorables, con acciones que van desde consejos para la realización de determinadas prácticas gimnásticas, rehabilitaciones e incluso, en los casos indicados, ciertas técnicas quirúrgicas. Y junto a la detección precoz de la osteoporosis o de los problemas ahora descritos, la mujer debe seguir en esa etapa de su vida, aunque ya no sea fértil, con los chequeos de mama y ginecológicos periódicos.

Junto a estas estrategias preventivas, el Servicio de Ginecología de la Clínica Rotger

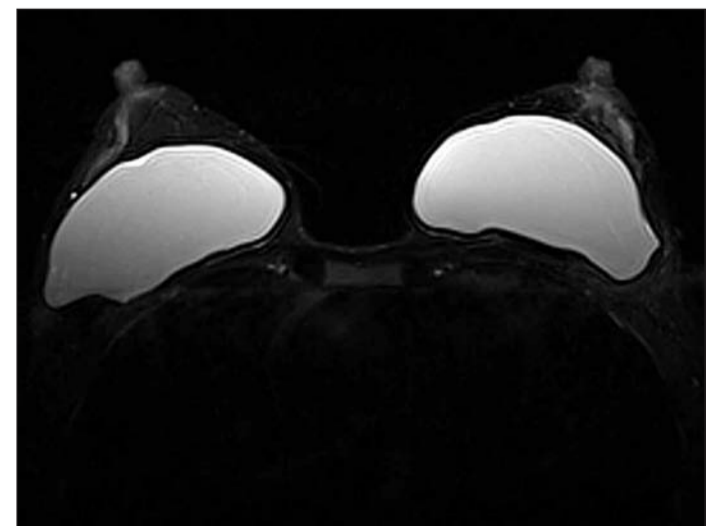
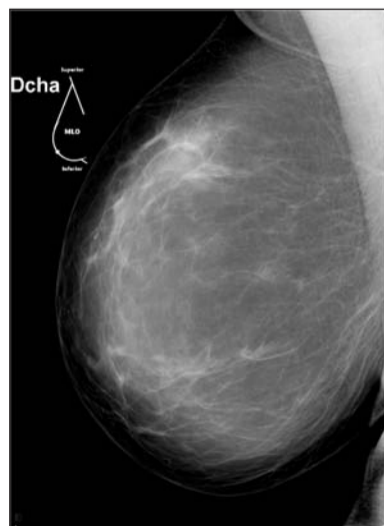
ofrece una serie de técnicas quirúrgicas avanzadas capaces de resolver problemas complejos en el caso de que se presenten.

Tecnología

Histeroscopias, biopsias, cirugía de mama auxiliada por el ganglio centinela en el caso de cánceres, cirugía ginecológica con técnicas laparoscópicas avanzadas o con los procedimientos quirúrgicos tradicionales en el caso de estar más indicado.

La radiología intervencionista permite intervenciones como el tratamiento de miomas o embolizaciones de las uterinas para la solución de hemorragias, por poner ejemplos, mediante la infiltración de finos catéteres con el material obliterante, auxiliados por exploraciones radiológicas en directo. Y sin olvidar una amplia gama de técnicas diagnósticas y terapéuticas para los casos de oncología ginecológica.

► Desde la pubertad a la menopausia, pasando por la edad fértil, una amplia gama de recursos



Alta tecnología quirúrgica y radiológica para el tratamiento y la prevención. En el centro, mamografía para control, y a la derecha imagen de resonancia magnética para supervisión de implantes mamarios.