

# La Rotger abre una nueva planta de hospitalización

La clínica palmesana dispone de 21 habitaciones equipadas al más alto nivel tecnológico y con vistas al mar y la catedral de Mallorca

**M. AMORÓS PALMA**

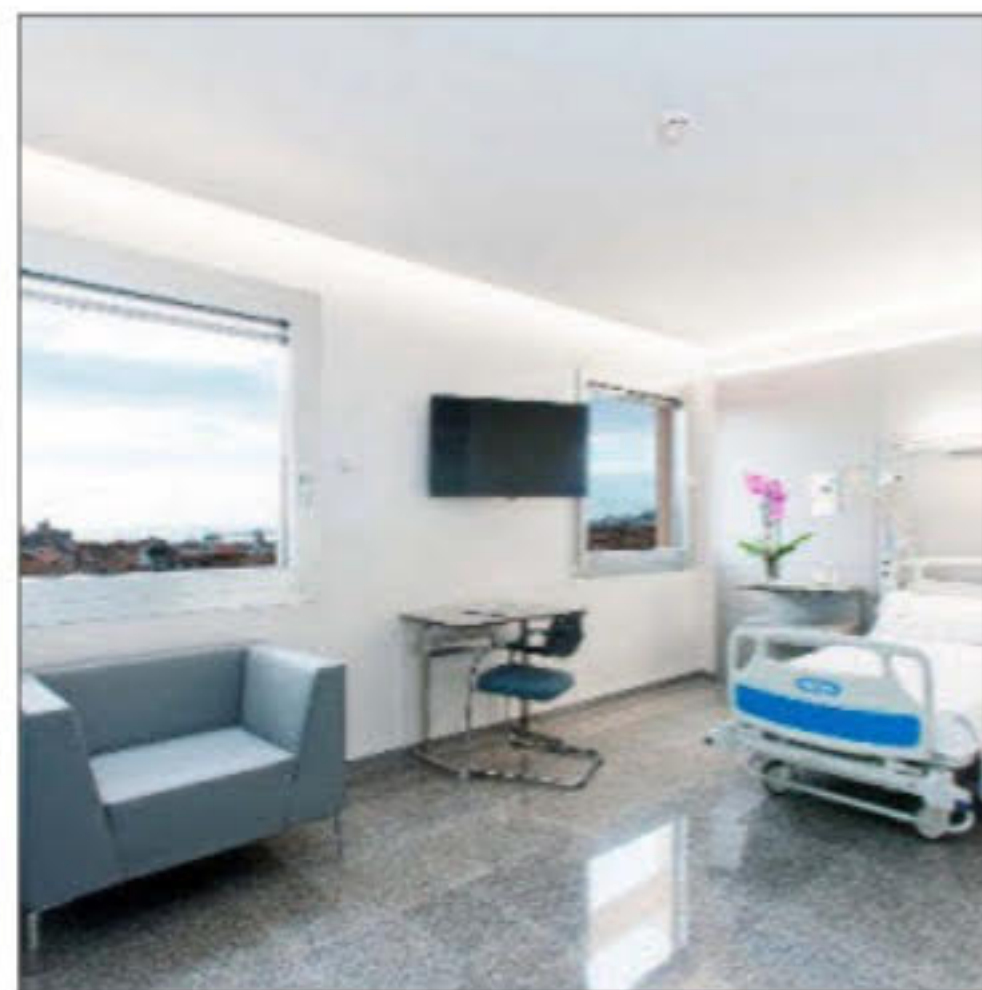
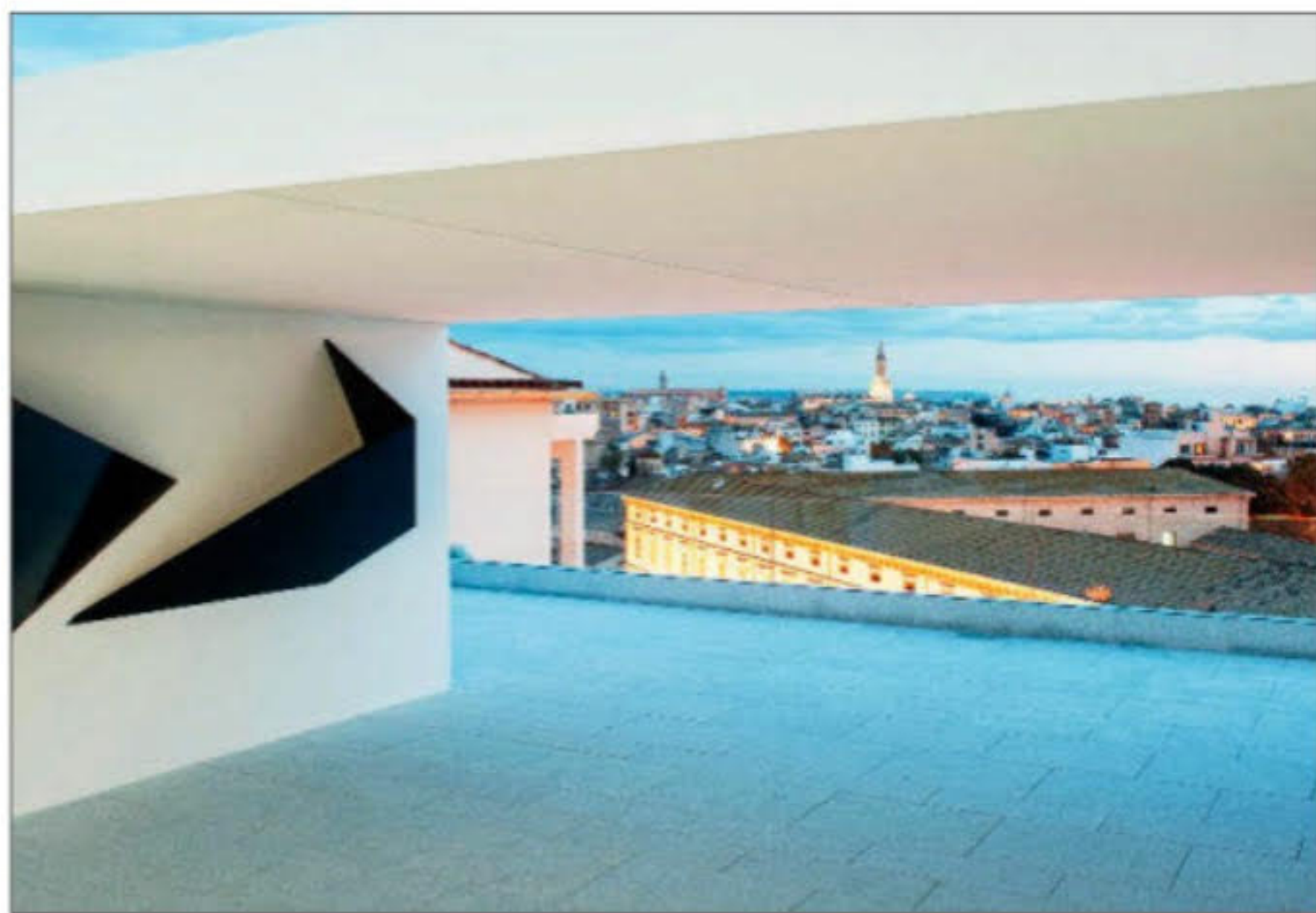
La Clínica Rotger, centro hospitalario asociado al grupo Quirónsalud en Mallorca, ha abierto una nueva planta de hospitalización en el octavo piso del edificio, que dispone de 21 habitaciones individuales, equipadas al más alto nivel tecnológico y dotadas de las más modernas comodidades.

«El servicio está apoyado en una excelente dotación tecnológica, en un entorno cuidado hasta el mínimo detalle y respaldado por un equipo de atención sanitaria con los mejores especialistas y la asistencia clínica 24 horas al día, 365 días al año en español, inglés y alemán», explican fuentes de la Clínica.

La nueva planta tiene 21 habitaciones individuales, entre las cuales destacan tres espaciosas suites con sala de estar. Todas ellas están dotadas de un cama para el acompañante y de baño completo, adaptado para personas con movilidad reducida. Disponen de televisión por satélite con canales internacionales, servicio de prensa y conexión wi-fi gratuita, accesible en todo el edificio.

Asimismo, las habitaciones están equipadas con los principales avances médicos, para facilitar la constante supervisión y ocasionar las mínimas molestias a los pacientes. Por ejemplo, destaca el sistema de control de pacientes cardiológicos, mediante el uso de telemetría por vía wifi, un sistema que permite a los pacientes desplazarse por la planta o salir a la terraza bajo supervisión.

Además, desde varias zonas de la planta, incluyendo su amplia terraza, se puede observar el skyline de la ciudad, sobre el que destaca la catedral de Mallorca, joya del gótico



Vistas desde la terraza. Vestíbulo y una de las habitaciones de la nueva planta.

## Las enfermeras están formadas en atención asistencial y hablan inglés y alemán

mediterráneo, y unas espectaculares vistas al mar y las montañas de la Serra de Tramuntana, declarada patrimonio de la Humanidad por la UNESCO, y el mar.

La nueva planta se completa con

las colaboraciones del artista, José María Sicilia, Medalla de Oro al Mérito de las Bellas Artes y Premio Nacional de Arte Gráfico, y las esculturas del reconocido artista, Carlos Valverde.

A la ubicación estratégica y el prestigioso equipo médico y asistencial, se suman estas mejoras para modernizar las instalaciones y los avances técnicos y de equipamiento que se están llevando a cabo. Recientemente, el Grupo Quirónsalud Palmaplanas y la familia Rotger adquirieron al Grupo Clínic Balear.